

# Kompensation ved udsættelser og fremrykning. Aktuelt benchmark

Leverandørmøde, Dangris a.m.b.a.



v. Bjarne Knudsen, [bjk@sraad.dk](mailto:bjk@sraad.dk)

**SvineRådgivningen**

# Dækker compensationen ved udsatte grise? (tørfoder ad lib)

7 dages udsættelse = Forskydning på +7 kg på overvægt og +3,5 kg på undervægt  
1100 gram daglig tilvækst i perioden

sl.vægt	kødpct.	notering+ restbet.	vægtfr.	kødpct.- reg.	kr/kg	kr/gris
85	61	9,50	-0,03	-0,02	9,45	837,30
90,9	60,2	9,50	-0,03	-0,12	9,35	886,30
Større afregningspris, kr./gris						49,00

# Dækker compensationen ved udsatte grise? (tørfoder ad lib)

7 dages udsættelse = Forskydning på +7 kg på overvægt og +3,5 kg på undervægt  
1100 gram daglig tilvækst i perioden

sl.vægt	kødpct.	notering+ restbet.	vægtfr.	kødpct.- reg.	kr/kg	kr/gris
85	61	9,50	-0,03	-0,02	9,45	837,30
90,9	60,2	9,50	-0,03	-0,12	9,35	886,30
Større afregningspris, kr./gris						49,00
Øget foderforbrug			7,7 kg	3,65 FE/kg	1,55 kr/FE	-43,60
<b>"Gevinst", kr./gris</b>						<b>5,40</b>

# Dækker compensationen ved udsatte grise? (tørfoder ad lib)

7 dages udsættelse = Forskydning på +7 kg på overvægt og +3,5 kg på undervægt  
1100 gram daglig tilvækst i perioden

sl.vægt	kødpct.	notering+ restbet.	vægtfr.	kødpct.- reg.	kr/kg	kr/gris
85	61	9,50	-0,03	-0,02	9,45	837,30
90,9	60,2	9,50	-0,03	-0,12	9,35	886,30
Større afregningspris, kr./gris						49,00
Øget foderforbrug			7,7 kg	3,65 FE/kg	1,55 kr/FE	-43,60
"Gevinst", kr./gris						5,40
"Gevinst" ved 11,50 (inkl. restbetaling)						14,85

Ekstra  
dødelighed???

# Ulemper ved udsatte grise

- Manglende overblik over leveringer
- Overbelægning/overproduktion
- Ekstra flytninger og sammenblanding af grise
- Manglende tid til vask, desinfektion & udtørring
- Næste indsættelse af smågrise forsinkes!!!
- Udsatte grise over 110 kg fejlagtigt afregnet som søer!!!
- Noteringen kommer under pres pga. overudbud af kød i dårligere kvalitet



# Fremrykning af grise

## Kompensation pr. dag:

- +600 gram slagtevægt (ingen foderomkostning)
- Evt. stigning i kødprocent er ekstra bonus
- Vægtgrænserne flyttes ikke



# Forudsætninger

<b>Notering:</b>	<b>9,00 kr. + 1,00 kr. restbetaling</b>
<b>Foderpris:</b>	<b>1,40 kr. pr. FE</b>
<b>Marg. foderforbrug:</b>	<b>3,30 FE pr. kg tilvækst</b>
<b>Marginal daglig tilvækst:</b>	<b>1300 gram (= 1 kg slagtevægt)</b>
<b>Vægt/kød-forhold:</b>	<b>- 1 kg slagtevægt = + 0,1 % kød</b>
<b>Udvejning:</b>	<b>Middelgod</b>

# Fremrykning – mistet afregning

Fremrykning	På dagen	1 dag	2 dage	3 dage
Reel slagtevægt	88,0	87,0	86,0	85,0
Afregnet slagtevægt	88,0	87,6	87,2	86,8



# Fremrykning – mistet afregning

Fremrykning	På dagen	1 dag	2 dage	3 dage
Reel slagtevægt	88,0	87,0	86,0	85,0
Afregnet slagtevægt	88,0	87,6	87,2	86,8
Kødprocent	60,0	60,1	60,2	60,3
Kød-regulering	-0,14	-0,13	-0,12	-0,10

# Fremrykning – mistet afregning

Fremrykning	På dagen	1 dag	2 dage	3 dage
Reel slagtevægt	88,0	87,0	86,0	85,0
Afregnet slagtevægt	88,0	87,6	87,2	86,8
Kødprocent	60,0	60,1	60,2	60,3
Kød-regulering	-0,14	-0,13	-0,12	-0,10
Slagtepris	864,70	862,40	859,85	856,90

# Fremrykning – mistet afregning

Fremrykning	På dagen	1 dag	2 dage	3 dage
Reel slagtevægt	88,0	87,0	86,0	85,0
Afregnet slagtevægt	88,0	87,6	87,2	86,8
Kødprocent	60,0	60,1	60,2	60,3
Kød-regulering	-0,14	-0,13	-0,12	-0,10
Slagtepris	864,70	862,40	859,85	856,90
"Tab"		-2,30	-4,85	-7,80

# Fremrykning – sparet foder

Fremrykning	På dagen	1 dag	2 dage	3 dage
Slagtepris	864,70	862,40	859,85	856,90
FE/gris	213,2	208,9	204,6	200,3
Foder, kr./gris	298,50	292,40	286,40	280,40

# Fremrykning

Fremrykning	På dagen	1 dag	2 dage	3 dage
Slagtepris	864,70	862,40	859,85	856,90
FE/gris	213,2	208,9	204,6	200,3
Foder, kr./gris	298,50	292,40	286,40	280,40
Slagtepris-foder	566,20	570,00	573,45	576,50
<b>Forskel, kr/gris</b>		<b>+3,80</b>	<b>+7,25</b>	<b>+10,30</b>

# Fremrykning

Fremrykning	På dagen	1 dag	2 dage	3 dage
Slagtepris	864,70	862,40	859,85	856,90
FE/gris	213,2	208,9	204,6	200,3
Foder, kr./gris	298,50	292,40	286,40	280,40
Slagtepris-foder	566,20	570,00	573,45	576,50
<b>Forskel, kr/gris</b>		<b>+3,80</b>	<b>+7,25</b>	<b>+10,30</b>
Tab, gødningsværdi, max.		-0,60	-1,15	-1,70

# Fremrykning

Fremrykning	På dagen	1 dag	2 dage	3 dage
Slagtepris	864,70	862,40	859,85	856,90
FE/gris	213,2	208,9	204,6	200,3
Foder, kr./gris	298,50	292,40	286,40	280,40
Slagtepris-foder	566,20	570,00	573,45	576,50
<b>Forskel, kr/gris</b>		<b>+3,80</b>	<b>+7,25</b>	<b>+10,30</b>
<b>Forskel 12 kr. (inkl. restbet.)</b>		<b>+3,00</b>	<b>+5,70</b>	<b>+8,00</b>

# Fremrykning

- **Tabet ved fremrykning dækkes fint ind**
- **Kompensationen er mest "lukrativ" ved:**
  - **Lav marginal tilvækst**
  - **Højt marginalt foderforbrug**
  - **Høj foderpris**
  - **Lav notering**
- **Hvis der leveres flere læs samme dag, hvoraf ét er fremrykket:  
Tjek på afregningerne, at det rigtige læs er fremrykket!!!**





# Aktuelt benchmark Tican – Danish Crown



# Vigtigt!!

Sammenligning af levering af de samme grise til hhv. Tican og Danish Crown (DC)

- Måden at levere grisene skal tilpasses det enkelte slagteris maske!!
- Modellen tager ikke hensyn til udsatte grise mv.
- Ekstraordinære indtægter som loyalitetsbonus (Tican) og overskud fra DC's salg af Plumrose er ikke indregnet

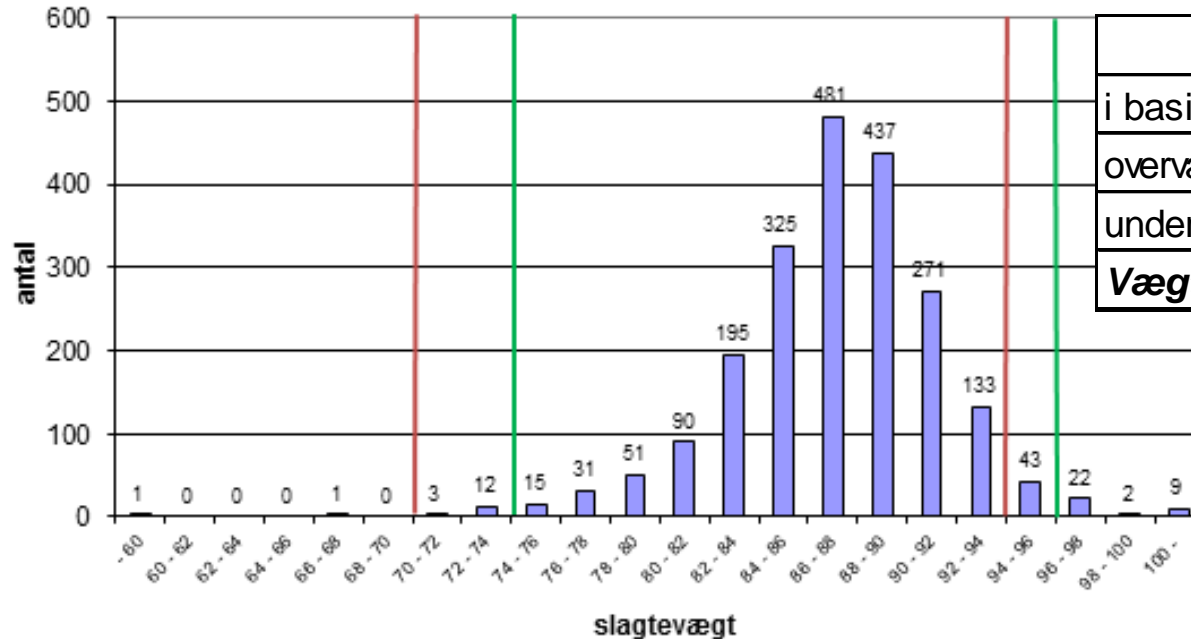
# Væsentlige forskelle Tican-DC (1)

	Tican	DC
Vægtgrænser	70-93,9 kg	74-95,9 kg

# Væsentlige forskelle Tican-DC (1)

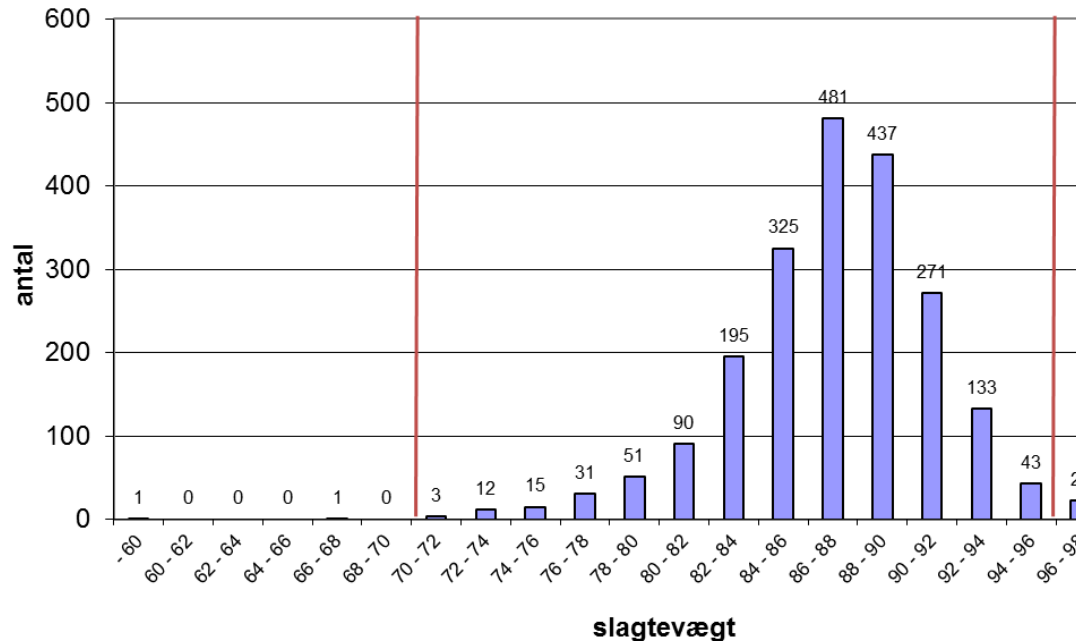
	Tican	DC
Vægtgrænser	70-95,9 kg (+2 kg overvægt)	70-95,9 kg (-4 kg undervægt)

# Vægtgrupper (god udvejning)



	<i>Tican</i>	<i>DC</i>
i basis	96,3	97,6
overvægtige	3,6	1,6
undervægtige	0,1	0,8
<b>Vægtreg.</b>	<b>-0,02</b>	<b>-0,02</b>

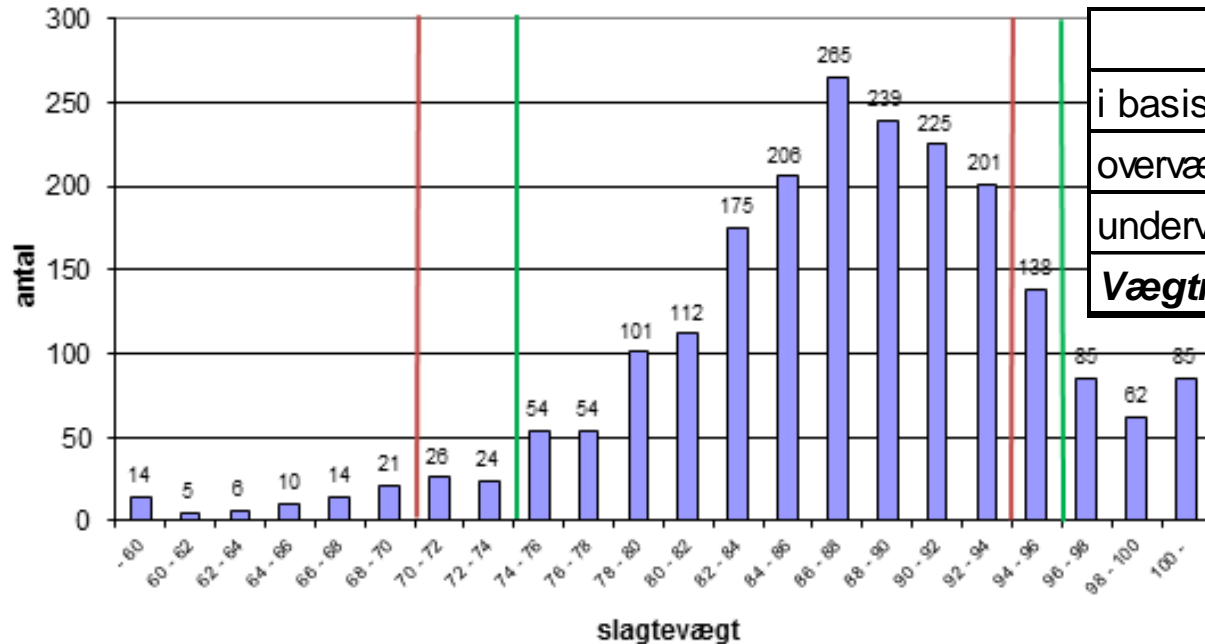
# Vægtgrupper (god udvejning)



	<i>Tican</i>	<i>DC</i>
i basis	96,3	97,6
overvægtige	3,6	1,6
undervægtige	0,1	0,8
<b>Vægtreg.</b>	<b>-0,02</b>	<b>-0,02</b>

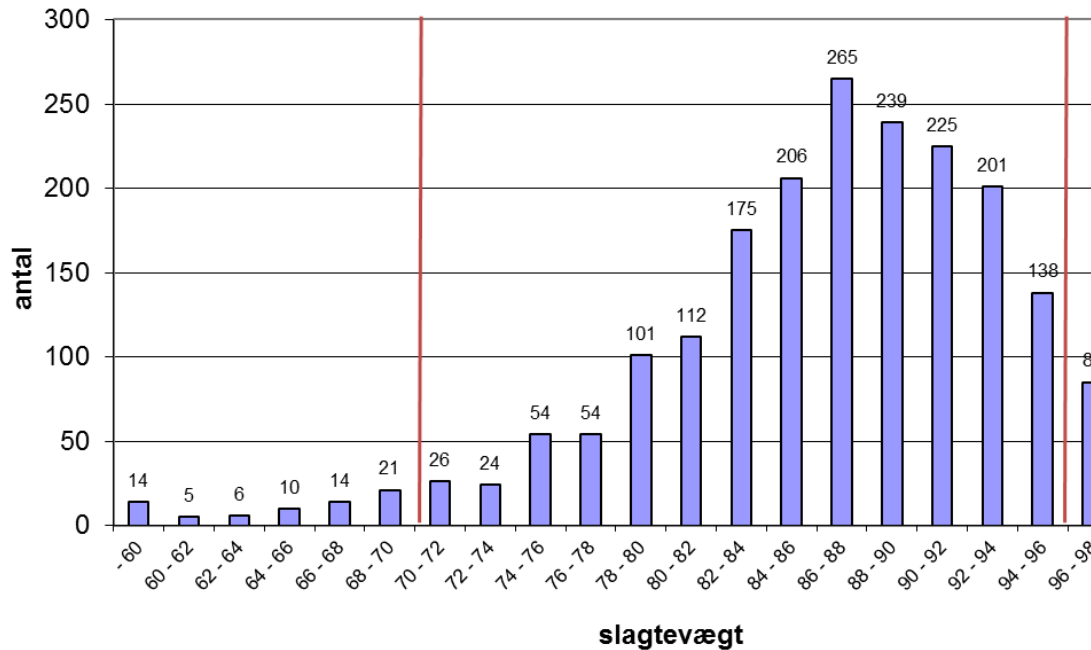
	<i>Tican</i>	<i>DC</i>
i basis	98,4	
overvægtige	1,6	
undervægtige	0,1	
<b>Vægtreg.</b>	<b>-0,01</b>	<b>-0,02</b>

# Vægtgrupper (dårlig udvejning)



	<i>Tican</i>	<i>DC</i>
i basis	79,5	83,7
overvægtige	<b>17,2</b>	10,6
undervægtige	3,3	<b>5,7</b>
<b>Vægtreg.</b>	<b>-0,20</b>	<b>-0,20</b>

# Vægtgrupper (dårlig udvejning)



	<i>Tican</i>	<i>DC</i>
i basis	79,5	83,7
overvægtige	<b>17,2</b>	10,6
undervægtige	3,3	<b>5,7</b>
<b>Vægtreg.</b>	<b>-0,20</b>	<b>-0,20</b>

	<i>Tican</i>	<i>DC</i>
i basis	86,1	
overvægtige	10,6	
undervægtige	3,3	
<b>Vægtreg.</b>	<b>-0,15</b>	<b>-0,19</b>



# Væsentlige forskelle Tican-DC (2)

	Tican	DC
Brysthindear+efterkontrol	0 (-2 kr. / -15 kr. pr. gris)	0
Logistik	0-69 gr.: -5 kr. pr. gris 70-205 gr.: 0 (-3) kr. pr. gris o. 205 gr.: 0 kr. pr. gris	400 kr. pr. bil
Tom, ren bil	Gratis over 110 grise	Gratis ved helt læs
Strukturreg. / DC-mængde	Tillæg pr. gris	Tillæg pr. kg
UK-tillæg (godkendte)	35 øre/kg	30 øre/kg

# Væsentlige forskelle Tican-DC (3)

	Tican	DC
Restbetaling	=DC heraf 80 øre a conto = rentefordel: 1,9 øre/kg	Udbetales primo december
Andelshaverkonti	Ingen	Ophørt fra 2017/18 Udbetales fra 2020/21
Personlig aktiveret konto	Ingen	7,5 øre/kg i 2015/16 4,2 øre/kg i 2016/17 Værdien halveret efter 17 år

# Benchmark (excl. PAK)

Lev. grise, årligt	6.400	10.500	10.700 (UK)	34.000	34.000
Slagtevægt, kg	87,3	84,6	87,2	87,0	84,9
Kødpct., %	58,8	60,8	61,3	61,6	61,7
Vægtspredning, kg	8,32	6,87	4,28	4,89	6,12

# Benchmark (excl. PAK)

Lev. grise, årligt	6.400	10.500	10.700 (UK)	34.000	34.000
Slagtevægt, kg	87,3	84,6	87,2	87,0	84,9
Kødpct., %	58,8	60,8	61,3	61,6	61,7
Vægtspredning, kg	8,32	6,87	4,28	4,89	6,12
Forskel i alt 13/12 2017	+7,9	+5,4	+10,8	+6,8	+9,2

# Benchmark (excl. PAK)

Lev. grise, årligt	6.400	10.500	10.700 (UK)	34.000	34.000
Slagtevægt, kg	87,3	84,6	87,2	87,0	84,9
Kødpct., %	58,8	60,8	61,3	61,6	61,7
Vægtspredning, kg	8,32	6,87	4,28	4,89	6,12
Forskel i alt 13/12 2017	+7,9	+5,4	+10,8	+6,8	+9,2
Forskel i alt Tican-DC, øre/kg	+10,6	+4,1	+11,5	+10,5	+9,0

# Tak for opmærksomheden!



Bjarne Knudsen, T: 2033 1110, M: [bjk@sraad.dk](mailto:bjk@sraad.dk)