

Aktuelt benchmark (fra uge 25)

Tican – Danish Crown



v. Bjarne Knudsen, bjk@sraad.dk

Vigtigt!!

Sammenligning af levering af de samme grise til hhv. Tican og Danish Crown (DC)

- Måden at levere grisene skal tilpasses det enkelte slagteris maske!!
- Modellen tager ikke hensyn til udsatte grise mv.
- Ekstraordinære indtægter som loyalitetsbonus (Tican) og overskud fra DC's salg af Plumrose er ikke indregnet

Væsentlige forskelle DC-Tican

	Danish Crown	Tican	Typisk forskel Tican - DC
Basisvægtinterval	70-95,9 kg	72-99,9 kg Hårde undervægtsfradrag	
Logistikfradrag	400 kr. pr. bil	1-69 grise lev.: 5 kr. pr. gris ellers gratis	+0-2 øre/kg
Afhentningskrav, tom ren bil	ved helt læs: 0 kr. Ellers 400 kr. pr. bil	ved helt læs: 0 kr. Ellers 400 kr. pr. bil	0

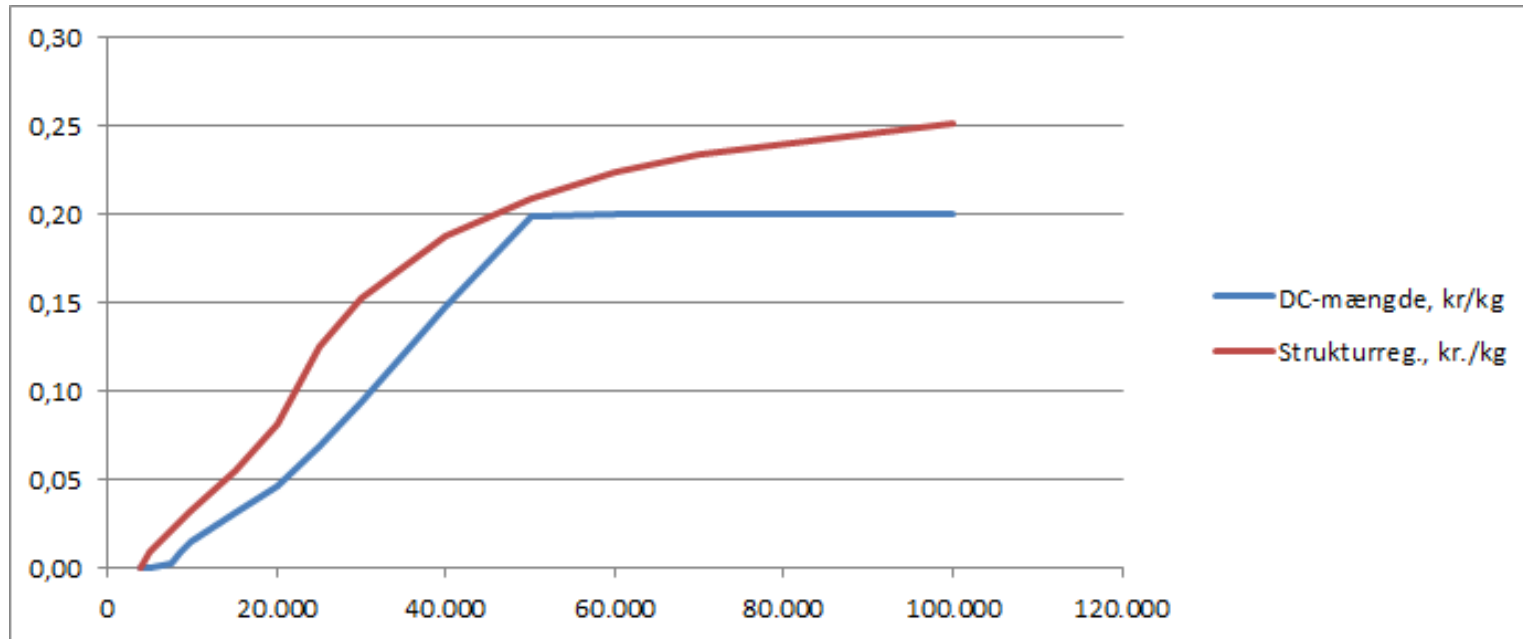
Væsentlige forskelle DC-Tican

	Danish Crown	Tican	Typisk forskel Tican - DC
Basisvægtinterval	70-97,9 kg fra uge 25	72-99,9 kg Hårde undervægtsfradrag	
Logistikfradrag	400 kr. pr. bil	1-69 grise lev.: 5 kr. pr. gris ellers gratis	+0-2 øre/kg
Afhentningskrav, tom ren bil	ved helt læs: 0 kr. Ellers 400 kr. pr. bil	ved helt læs: 0 kr. Ellers 400 kr. pr. bil	0

Væsentlige forskelle DC-Tican

	Danish Crown	Tican	Typisk forskel Tican - DC
Indberetningsbonus	10 øre/kg	0 øre/kg	-10 øre/kg
Tillæg for grise leveret i basis	0 øre/kg	10 øre/kg	+9-10 øre/kg
Restbetaling	Udbetales primo december	Samme beløb som DC - heraf udbetales 80 øre/kg a conto	+1,9 øre/kg (rentefordel)
Mængdetillæg	DC-mængde. Afhænger af årligt leverede kg	Strukturregulering. Afhænger af årligt leverede styk	+0-5 øre/kg

Strukturreg. / DC-mængde



Tican-strukturregulering

Intet tillæg under 4000 grise

DC-mængde

Intet tillæg under ca. 7000 grise

Max.-tillæg: 20 øre/kg (ca. 50.000 grise)

Væsentlige forskelle DC-Tican

	Danish Crown	Tican	Typisk forskel Tican - DC
Personlig aktiveret konto (PAK)	Gns. hensat 4,2 øre/kg i hvert af de seneste 3 år	Ingen	

- Uforrentet konto, hvor pegene er bundet, indtil man ophører med svineproduktion
- Værdien halveret i løbet af 16-17 år

Benchmark (excl. PAK)

Lev. grise, årligt	6.400	10.500	10.700 (UK)	34.000	34.000
Slagtevægt, kg	87,3	84,6	87,2	87,0	84,9
Kødpct., %	58,8	60,8	61,3	61,6	61,7

Benchmark (excl. PAK)

Lev. grise, årligt	6.400	10.500	10.700 (UK)	34.000	34.000
Slagtevægt, kg	87,3	84,6	87,2	87,0	84,9
Kødpct., %	58,8	60,8	61,3	61,6	61,7
Vægtspredning, kg	8,32	6,87	4,28	4,89	6,12
Undervægtige, %	4,5	4,5	0,1	0,8	3,1
Overvægtige, %	3,7	1,0	0,4	0,4	0,6

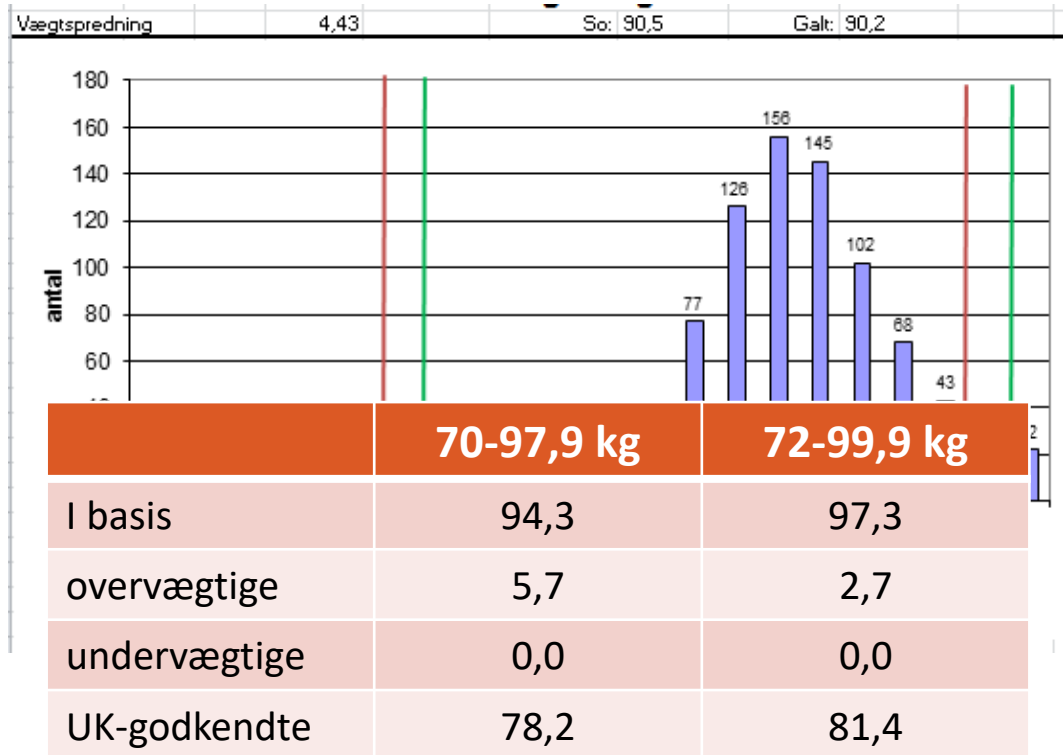
Benchmark (excl. PAK), øre/kg fra uge 17 2019

Lev. grise, årligt	6.400	10.500	10.700 (UK)	34.000	34.000
Slagtevægt, kg	87,3	84,6	87,2	87,0	84,9
Kødpct., %	58,8	60,8	61,3	61,6	61,7
Vægtspredning, kg	8,32	6,87	4,28	4,89	6,12
Forskel i alt 13/12 2017 og 6/6 2018	+7,9 +13,1	+5,4 +4,1	+10,8 +11,5	+6,8 +10,5	+9,2 +9,0
Forskel i alt 30/9 2018	+3,0	-4,7	+2,6	+0,5	-0,2
Tican – DC (fra uge 25)	+6,3	+1,5	+11,2	+9,1	+7,0

DC-vægtgrænseændring betyder ca. 0,5 øre/kg

Et benchmark mere...

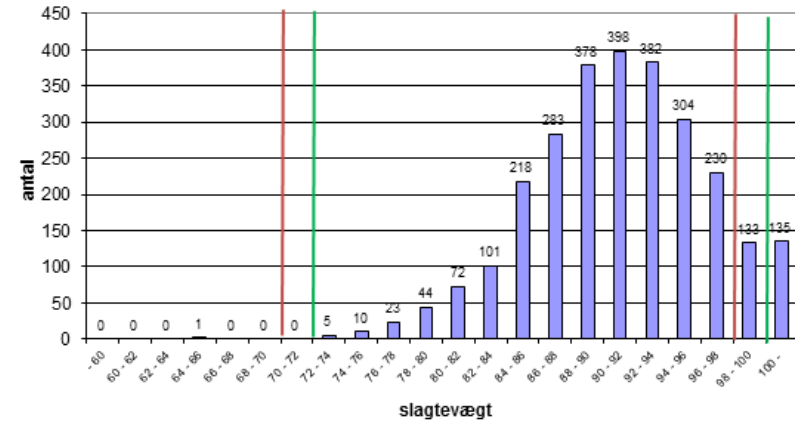
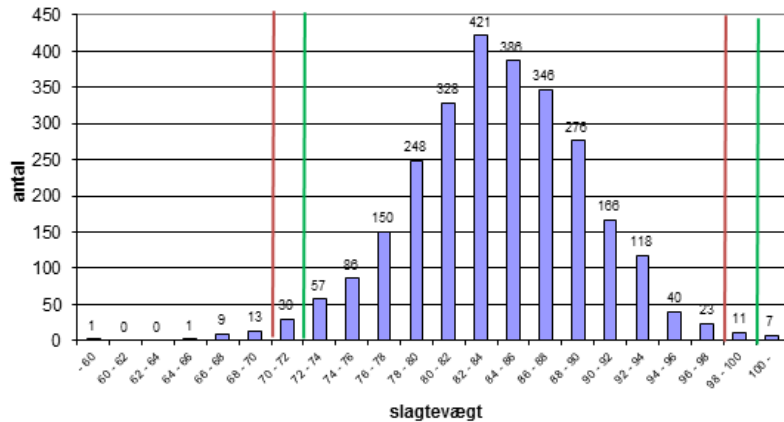
- DC-leverandør
- 6.500 prod. UK-grise
- Tunge grise: 90,3 kg
- Vægtspredn.: 4,43
- Kødpct.: 60,3 %



Benchmark (excl. PAK), øre/kg fra uge 17 2019

Lev. grise, årligt	6.400	10.500	10.700 (UK)	34.000	34.000	6.500 (UK)
Slagtevægt, kg	87,3	84,6	87,2	87,0	84,9	90,3
Kødpct., %	58,8	60,8	61,3	61,6	61,7	60,3
Vægtspredning, kg	8,32	6,87	4,28	4,89	6,12	4,43
Tican – DC (fra uge 25)	+6,3	+1,5	+11,2	+9,1	+7,0	+15,7

Optimal slagtevægt



Optimal slagtevægt

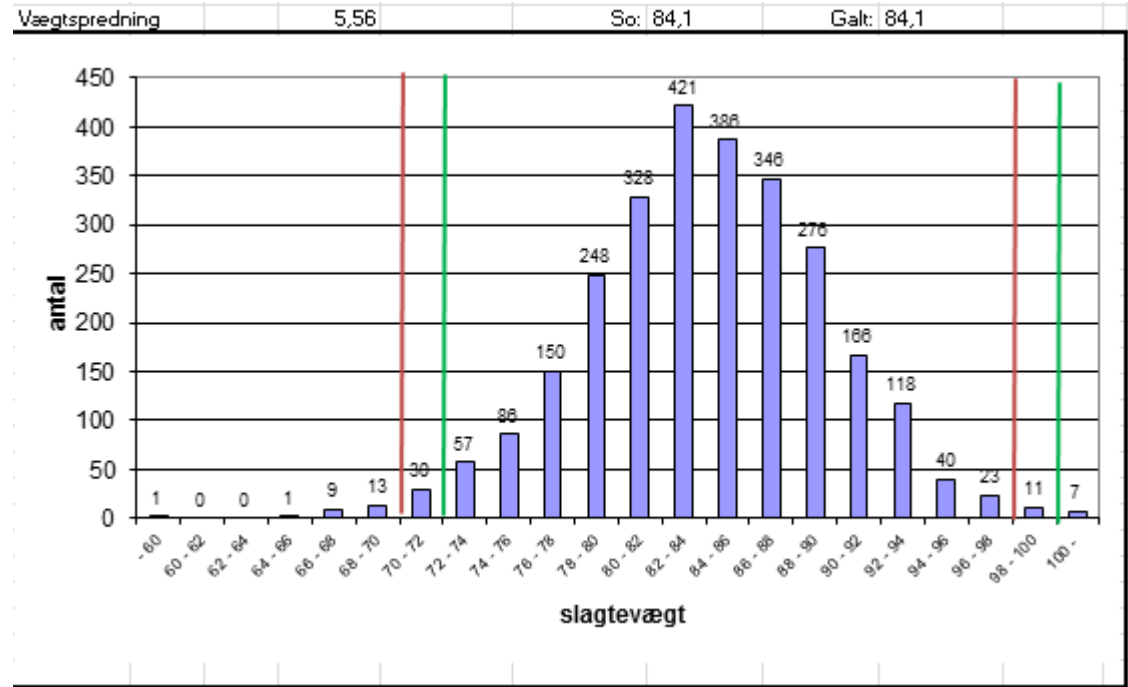
Integreret producent

Vådfoder i langkrybbe

Årlig prod.: 21.000 grise

Slagtevægt: 84,1 kg

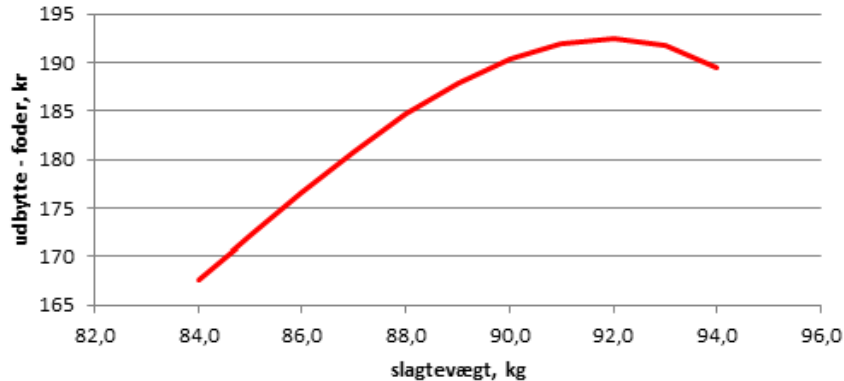
Kødpct.: 60,6 %



Levering til DC

slagtevægt	DB pr. gris	forskel	Notering	11,60
84,0	167,6	-24,8		
85,0	172,2	-20,3	kr/FE	1,55
86,0	176,6	-15,9	FE/kg tilv	2,7
87,0	180,8	-11,6		
88,0	184,7	-7,8	Smågr.pris	510,00
89,0	187,9	-4,6		
90,0	190,4	-2,1	Spredning slagtevægt:	
91,0	192,0	-0,5		5,56
92,0	192,5	0,0		
93,0	191,8	-0,7		
94,0	189,5	-3,0		

DB pr. gris: DC, akt.



slagtevægt	DB pr. gris	forskel	Notering	
84,0	173,8	-33,5		11,60
85,0	179,1	-28,3	kr/FE	1,55
86,0	184,0	-23,3	FE/kg tilv	2,7
87,0	188,7	-18,7		
88,0	193,1	-14,3	Smågr.pris	510,00
89,0	197,1	-10,3		
90,0	200,5	-6,8	Spredning slagtevægt:	
91,0	203,4	-4,0		5,56
92,0	205,7	-1,7		
93,0	207,0	-0,4		
94,0	207,4	0,0		

Levering til Tican

slagtevægt	DB, DC	DB, Tican	Forskel
84 kg	167,6 kr.	173,8 kr.	6,2 kr.
91 kg	192,0 kr.	203,4 kr.	11,4 kr.
93 kg	-	207,0 kr.	15,0 kr.

Tiltag

- Har ny miljøgodkendelse
- Mangler 9 kg slagtevægt
- = 33 kr. pr. gris!!!

- Slutfoderstyrken øges til 3,25 FE pr. dag
(+ 50 gram dtv. = 3,5 kg sl.vægt, - 0,7 % kød)
- Plukning af hurtigløbere så sent som muligt

	Scenarie 1 Tican ny	Scenarie 2 Tican ny
slagtevægt	84,1	87,6
kød-%	60,6	59,9
notering	11,60	11,60
vægtfradrag	-0,02	-0,01
kødpct.reg.	-0,06	-0,15
diverse tillæg og fradrag	0,20	0,20
restbetaling	0,80	0,80
gns. afregning	12,52	12,43
udbytte	1052,63	1089,16
levendevægt	110,2	114,8
indsættelsesvægt	30,0	30,0
foderforbrug	2,70	2,74
foderpris, kr/FE	1,55	1,55
foderomkostning	336	359
Smågrisepris	510	510
Døde+div. omk.	33	33
DB pr. gris	174	187
<i>pot. merudb. pr. gris</i>		12,74

Økonomisk konsekvens

- Mangler stadig 20 kr. pr. gris
- Sælg et hold smågrise i puljen!

Salg af grise i puljen

- Ét ugehold sælges ved 30 kg – resten af grisene i omgangen får 1 uge ekstra i slagtesvinestalden

	Scenarie 1 Tican ny	Scenarie 2 Tican ny	Scenarie 3 Tican ny
slagtevægt	84,1	87,6	92,1
kød-%	60,6	59,9	59,6
notering	11,60	11,60	11,60
vægtfradrag	-0,02	-0,01	-0,06
kødpct.reg.	-0,06	-0,15	-0,19
diverse tillæg og fradrag	0,20	0,20	0,19
restbetaling	0,80	0,80	0,80
gns. afregning	12,52	12,43	12,34
udbytte	1052,63	1089,16	1136,49
levendevægt	110,2	114,8	120,6
indsættelsesvægt	30,0	30,0	30,0
foderforbrug	2,70	2,74	2,78
foderpris, kr/FE	1,55	1,55	1,55
foderomkostning	336	359	391
Smågrisepris	510	510	510
Døde+div. omk.	33	33	33
DB pr. gris	174	187	203
pot. merudb. pr. gris		12,74	28,76
omgangstid, uger	13	13	14
DB pr. stiplads	698	749	755
pot. merudb. pr. stiplads		51	57

	Scenarie 1 Tican ny	Scenarie 2 Tican ny	Scenarie 3 Tican ny
slagtevægt	84,1	87,6	92,1
kød-%	60,6	59,9	59,6
notering	11,60	11,60	11,60
vægfradrag	-0,02	-0,01	-0,06
kødpct.reg.	-0,06	-0,15	-0,19
diverse tillæg og fradrag	0,20	0,20	0,19
restbetaling	0,80	0,80	0,80
gns. afregning	12,52	12,43	12,34
udbytte	1052,63	1089,16	1136,49
levendevægt	110,2	114,8	120,6
indsættelsesvægt	30,0	30,0	30,0
foderforbrug	2,70	2,74	2,78
foderpris, kr/FE	1,55	1,55	1,55
foderomkostning	336	359	391
Smågrisepris	575	575	575
Døde+div. omk.	33	33	33
DB pr. gris	109	122	138
pot. merudb. pr. gris		12,74	28,76
omgangstid, uger	13	13	14
DB pr. stiplads	438	489	513
pot. merudb. pr. stiplads		51	76

- Forskellen pr. gris er ens
- Man skal ikke tømme sin slagtesvinestald!
- Forskellen pr. stiplads er meget større
- Få startet den "gode" cirkel i slagtesvinestalden
- Hav fokus på tilvækst i smågrisestalden

Konklusion

- Tican ligger stadig foran DC i benchmark – bedst ved tunge grise
- Lav grisene 92-94 kg i øjeblikket (hvis du må!!!)
- Pluk hurtigløberne så sent som muligt
- Øg slutfoderstyrken til 3,2 – 3,3 FE pr. dag
- Integrerede producenten kan overveje at sælge et hold 30 kg's grise i puljen (1 gang i kvartalet)

Tak for opmærksomheden!



Bjarne Knudsen, T: 2033 1110, M: bjk@sraad.dk